

manómetro con muelle tubular serie antivibraciones DN 100



PED 2014/68/EU

Instrumentos diseñados para su instalación en centrales productoras de energía eléctrica, bombas, prensas, compresores, turbinas, plantas refrigeradoras y en instalaciones o plantas con presiones pulsantes y vibraciones mecánicas. Pueden ser utilizados con fluidos líquidos o gaseosos que no ataquen la aleación de cobre, no presenten una viscosidad elevada y que no cristalicen.

1.10.1 - Modelo Standard

Normativa de referencia: EN 837-1

Código de seguridad: S1 según EN 837-2

Escala: de 0...1 a 0...1000 bar; de 0...15 a 0...15000 psi (u otras unidades de medida equivalentes).

Clase de precisión: 1,0 según EN 837-1.

Temperatura ambiente: -40°C...+65°C.

Temperatura del fluido de proceso: -25...+100 °C para escalas < 40 bar; -25...+120 °C para escalas ≥ 60 bar.

Deriva térmica: máx ±0,4 %/10 °C de la escala (a partir de 20°C).

Presión de trabajo:

100% del VFE para presiones estáticas;

90% del VFE para presiones pulsantes;

Sobrepresión: 30% del VFE (máx. 12 h.).

Grado de protección: IP 55 según IEC 529.

Racord de conexión al proceso: en aleación de cobre con tornillo amortiguador interno de Ø 0,8 mm..

Muelle tubular: en aleación de cobre para escalas ≤ 40 bar; en AISI 316L para escalas > 40 bar .

Caja: en acero inox.

Aro de cierre: a bayoneta, en acero inox.

Visor: en cristal templado.

Mecanismo: en aleación de cobre.

Esfera: en aluminio con fondo blanco, graduación y numeración en negro.

Aguja indicadora: no graduable, en aluminio, de color negro.

1.10.2 - Modelo rellenable de líquido amortizante

Grado de protección: IP 67 según IEC 529.

Otras características: como el modelo standard.

1.10.3 - Modelo lleno con líquido amortizante

Líquido amortizante: glicerina 98% o aceite silicónico.

Temperatura ambiente:

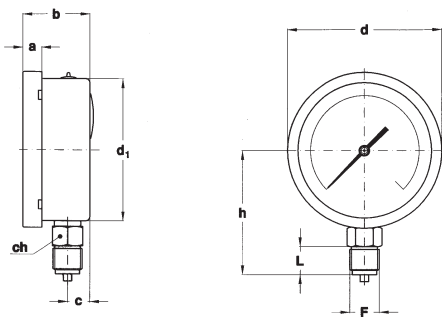
0...+65 °C para llenado con glicerina;

-40...+65 °C para llenado con aceite silicónico.

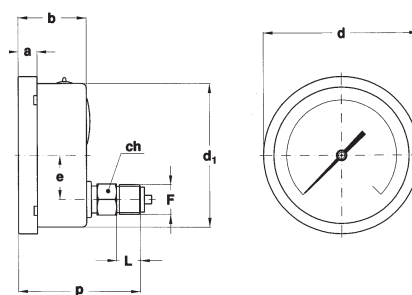
Temperatura del fluido de proceso: máx +65°C .

Grado de protección: IP 67 según IEC 529.

Resto de características: como el modelo standard.



A - RADIAL
para montaje local directo.



D - POSTERIOR
para montaje local directo.

Montaje	F	a	b	c	d	d ₁	e	h	p	ch	L	Peso (1)
Radial	41M - G 1/2 A	13	48,6	16,1	110,6	101		86		22	20	0,52 kg
	43M - 1/2-14 NPT											
Posterior	41M - G 1/2 A	13	48,6		110,6	101	31		86,8	22	20	0,57 kg
	43M - 1/2-14 NPT											

dimensiones: mm

(1) para los modelos llenos de líquido añadir 0,33 kg

OPCIONES

Modelo	standard	rellenable	lleno
B - Abrazadera en "U" para instrumentos con racord posterior.	◆	◆	◆
C - Brida con 3 agujeros para instrumentos con racord radial.	◆	◆	◆
E - Brida con 3 agujeros para instrumentos con racord posterior.	◆	◆	◆
L22 - Aguja indicadora de máxima IP 67 con visor en policarbonato (1)		◆	◆
P01 - Preparado para su llenado con aceite silicónico.		◆	
S10 - Lleno con aceite silicónico.			◆
T32 - Visor de seguridad en cristal doble.	◆	◆	◆

(1) la precisión está garantizada en la zona no perturbada

SECUENCIA PARA ENCARGAR

Sección /	Modelo /	Caja /	Montaje /	Diámetro /	Escalas /	Conexión al Proceso /	Opciones
1	10	1	A	E		41M	B, C, E
		2	D			43M	L22...T32
		3					